

# 2024

CATÁLOGO DE CURSOS  
GRADUAÇÃO

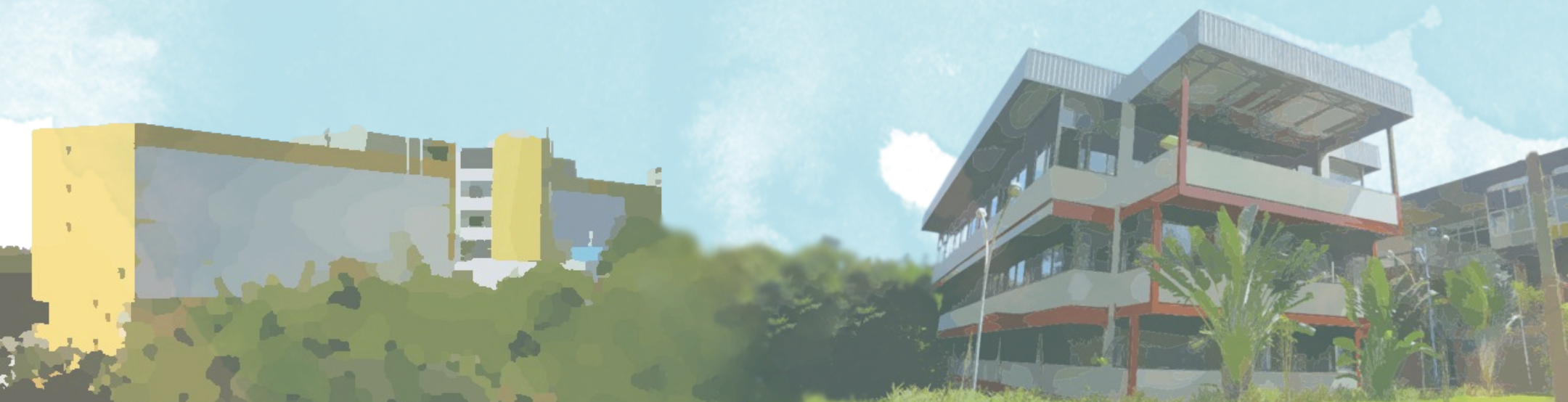


# SUMÁRIO

<b>ÁREA I - CIÊNCIAS FÍSICAS, MATEMÁTICAS E TECNOLOGIAS .....</b>	<b>3</b>
<b>ÁREA II - CIÊNCIAS BIOLÓGICAS E SAÚDE .....</b>	<b>15</b>
<b>ÁREA III - FILOSOFIA E CIÊNCIAS HUMANAS .....</b>	<b>24</b>
<b>ÁREA IV - LETRAS .....</b>	<b>33</b>
<b>ÁREA V - ARTES .....</b>	<b>36</b>
<b>BACHARELADOS INTERDISCIPLINARES .....</b>	<b>42</b>

ÁREA I

**CIÊNCIAS FÍSICAS,  
MATEMÁTICA E  
TECNOLOGIAS**



# ÁREA I: CIÊNCIAS FÍSICAS, MATEMÁTICA E TECNOLOGIAS

## **ESCOLA POLITÉCNICA**



*Rua Professor Aristildes Novis, n. 2 -  
Federação, Salvador, Bahia - CEP: 40.210-630*

### ***Engenharia Civil***

**Grau acadêmico:** Bacharelado

**Turno:** Diurno

**Campus:** Federação

**Oferta de vagas anual:** 180

**Contato:** [civil@ufba.br](mailto:civil@ufba.br)

### ***Engenharia da Computação***

**Grau acadêmico:** Bacharelado

**Turno:** Noturno

**Campus:** Federação

**Oferta de vagas anual:** 45

**Contato:** [engcomputação@ufba.br](mailto:engcomputação@ufba.br)

### ***Engenharia de Agrimensura e Cartográfica***

**Grau acadêmico:** Bacharelado

**Turno:** Noturno

**Campus:** Federação

**Oferta de vagas anual:** 45

**Contato:** [agrimensura@ufba.br](mailto:agrimensura@ufba.br)

# ÁREA I: CIÊNCIAS FÍSICAS, MATEMÁTICA E TECNOLOGIAS

**ESCOLA POLITÉCNICA**



*Rua Professor Aristildes Novis, n. 2 -  
Federação, Salvador, Bahia - CEP: 40.210-630*

## ***Engenharia de Controle e Automação de Processos***

**Grau acadêmico:** Bacharelado

**Turno:** Noturno

**Campus:** Federação

**Oferta de vagas anual:** 45

**Contato:** engautomacao@ufba.br

## ***Engenharia de Minas***

**Grau acadêmico:** Bacharelado

**Turno:** Diurno

**Campus:** Federação

**Oferta de vagas anual:** 30

**Contato:** minas@ufba.br

## ***Engenharia de Produção***

**Grau acadêmico:** Bacharelado

**Turno:** Noturno

**Campus:** Federação

**Oferta de vagas anual:** 45

**Contato:** colep@ufba.br

# ÁREA I: CIÊNCIAS FÍSICAS, MATEMÁTICA E TECNOLOGIAS

## **ESCOLA POLITÉCNICA**



*Rua Professor Aristildes Novis, n. 2 -  
Federação, Salvador, Bahia - CEP: 40.210-630*

### ***Engenharia Elétrica***

**Grau acadêmico:** Bacharelado

**Turno:** Diurno

**Campus:** Federação

**Oferta de vagas anual:** 90

**Contato:** [eletrica@ufba.br](mailto:eletrica@ufba.br)

### ***Engenharia Mecânica***

**Grau acadêmico:** Bacharelado

**Turno:** Diurno

**Campus:** Federação

**Oferta de vagas anual:** 90

**Contato:** [mecanica@ufba.br](mailto:mecanica@ufba.br)

### ***Engenharia Química***

**Grau acadêmico:** Bacharelado

**Turno:** Diurno

**Campus:** Federação

**Oferta de vagas anual:** 90

**Contato:** [engquim@ufba.br](mailto:engquim@ufba.br)

# ÁREA I: CIÊNCIAS FÍSICAS, MATEMÁTICA E TECNOLOGIAS

## **ESCOLA POLITÉCNICA**



*Rua Professor Aristildes Novis, n. 2 -  
Federação, Salvador, Bahia - CEP: 40.210-630*

### ***Engenharia Sanitária e Ambiental***

**Grau acadêmico:** Bacharelado

**Turno:** Diurno

**Campus:** Federação

**Oferta de vagas anual:** 45

**Contato:** engsanit@ufba.br

### ***Engenharia de Petróleo***

**Grau acadêmico:** Bacharelado

**Turno:** Integral

**Campus:** Federação

**Oferta de vagas anual:** 30

**Contato:** petroleo@ufba.br

### ***Transporte Terrestre***

**Grau acadêmico:** Superior de Tecnologia

**Turno:** Noturno

**Campus:** Federação

**Oferta de vagas anual:** 45

**Contato:** transpterrestre@ufba.br

# ÁREA I: CIÊNCIAS FÍSICAS, MATEMÁTICA E TECNOLOGIAS

## FACULDADE DE ARQUITETURA



*Rua Caetano Moura, n. 121 - Federação,  
Salvador, Bahia - CEP: 40.210-905*

### ***Arquitetura e Urbanismo***

**Grau acadêmico:** Bacharelado

**Turno:** Matutino, Vespertino e Noturno

**Campus:** Federação

**Oferta de vagas anual:** 180

**Contato:** [arquitet@ufba.br](mailto:arquitet@ufba.br)

## INSTITUTO DE CIÊNCIA, TECNOLOGIA E INOVAÇÃO



*Rua do Telegrafo - Centro, Camaçari, Bahia -  
CEP: 42.809-000*

### ***Engenharia de Produção***

**Grau acadêmico:** Bacharelado

**Turno:** Diurno

**Campus:** Carlos Marighella - Camaçari

**Oferta de vagas anual:** 100

**Contato:** [colicti@ufba.br](mailto:colicti@ufba.br)



# ÁREA I: CIÊNCIAS FÍSICAS, MATEMÁTICA E TECNOLOGIAS

## INSTITUTO DE COMPUTAÇÃO



Avenida Milton Santos, PAF II - Ondina -  
Salvador, Bahia - CEP: 40.170-110

### ***Ciência da Computação***

**Grau acadêmico:** Bacharelado

**Turno:** Diurno

**Campus:** Ondina

**Oferta de vagas anual:** 90

**Contato:** ccc@ufba.br

### ***Computação***

**Grau acadêmico:** Licenciatura

**Turno:** Noturno

**Campus:** Ondina

**Oferta de vagas anual:** 45

**Contato:** lc@ufba.br

### ***Sistemas de Informação***

**Grau acadêmico:** Bacharelado

**Turno:** Noturno

**Campus:** Ondina

**Oferta de vagas anual:** 45

**Contato:** csi@ufba.br

# ÁREA I: CIÊNCIAS FÍSICAS, MATEMÁTICA E TECNOLOGIAS

## INSTITUTO DE FÍSICA



Rua Barão de Jeremoabo - Ondina, Salvador,  
Bahia - CEP: 40.170-115

### ***Física***

**Grau acadêmico:** Licenciatura

**Turno:** Diurno e noturno

**Campus:** Ondina

**Oferta de vagas anual:** 90

**Contato:** cgfis@ufba.br | ceag.fis@ufba.br

### ***Física***

**Grau acadêmico:** Bacharelado

**Turno:** Diurno

**Campus:** Ondina

**Oferta de vagas anual:** inclusas nas vagas acima (ABI)\*

**Contato:** cgfis@ufba.br | ceag.fis@ufba.br

# ÁREA I: CIÊNCIAS FÍSICAS, MATEMÁTICA E TECNOLOGIAS

**INSTITUTO DE GEOCIÊNCIAS**



*Rua Barão de Jeremoabo - Ondina, Salvador,  
Bahia - CEP: 40.170-290*

## ***Geofísica***

**Grau acadêmico:** Bacharelado

**Turno:** Diurno

**Campus:** Ondina

**Oferta de vagas anual:** 30

**Contato:** geofisica.grad@ufba.br

## ***Geografia***

**Grau acadêmico:** Licenciatura

**Turno:** Diurno e noturno

**Campus:** Ondina

**Oferta de vagas anual:** 100

**Contato:** colegiadogeografia@ufba.br

## ***Geografia***

**Grau acadêmico:** Bacharelado

**Turno:** Diurno

**Campus:** Ondina

**Oferta de vagas anual:** inclusas nas vagas acima (ABI)\*

**Contato:** colegiadogeografia@ufba.br

# ÁREA I: CIÊNCIAS FÍSICAS, MATEMÁTICA E TECNOLOGIAS

## **INSTITUTO DE GEOCIÊNCIAS**



*Rua Barão de Jeremoabo - Ondina, Salvador,  
Bahia - CEP: 40.170-290*

### ***Geologia***

**Grau acadêmico:** Bacharelado

**Turno:** Diurno

**Campus:** Ondina

**Oferta de vagas anual:** 50

**Contato:** geologia@ufba.br

### ***Oceanografia***

**Grau acadêmico:** Bacharelado

**Turno:** Diurno

**Campus:** Ondina

**Oferta de vagas anual:** 30

**Contato:** oceanogr@ufba.br

# ÁREA I: CIÊNCIAS FÍSICAS, MATEMÁTICA E TECNOLOGIAS

## INSTITUTO DE MATEMÁTICA E ESTATÍSTICA



Rua Barão de Jeremoabo - Ondina, Salvador,  
Bahia - CEP: 40.170-115

### ***Estatística***

**Grau acadêmico:** Bacharelado

**Turno:** Diurno

**Campus:** Ondina

**Oferta de vagas anual:** 60

**Contato:** [colest@ufba.br](mailto:colest@ufba.br)

### ***Matemática***

**Grau acadêmico:** Licenciatura

**Turno:** Diurno e noturno

**Campus:** Ondina

**Oferta de vagas anual:** 105

**Contato:** [colmatufba@gmail.com](mailto:colmatufba@gmail.com)

### ***Matemática***

**Grau acadêmico:** Bacharelado

**Turno:** Diurno

**Campus:** Ondina

**Oferta de vagas anual:** inclusas nas vagas acima (ABI)\*

**Contato:** [colmatufba@gmail.com](mailto:colmatufba@gmail.com)

# ÁREA I: CIÊNCIAS FÍSICAS, MATEMÁTICA E TECNOLOGIAS

## INSTITUTO DE QUÍMICA



Rua Barão de Jeremoabo, n. 147 - Ondina,  
Salvador, Bahia - CEP: 40.170-115

### *Química*

**Grau acadêmico:** Licenciatura

**Turno:** Diurno e noturno

**Campus:** Ondina

**Oferta de vagas anual:** 125

**Contato:** grquim@ufba.br

### *Química*

**Grau acadêmico:** Bacharelado

**Turno:** Diurno

**Campus:** Ondina

**Oferta de vagas anual:** inclusas nas vagas acima (ABI)\*

**Contato:** grquim@ufba.br

ÁREA II  
**CIÊNCIAS  
BIOLÓGICAS E SAÚDE**



# ÁREA II: CIÊNCIAS BIOLÓGICAS E SAÚDE

## **ESCOLA DE ENFERMAGEM**



*Rua Basílio da Gama, n. 241 - Vale do Canela, Salvador, Bahia - CEP: 40.231-300*

### ***Enfermagem***

**Grau acadêmico:** Bacharelado

**Turno:** Diurno

**Campus:** Canela

**Oferta de vagas anual:** 100

**Contato:** enfermagem@ufba.br

## **ESCOLA DE MEDICINA VETERINÁRIA E ZOOTECNIA**



*Rua Barão de Jeremoabo, n. 147 - Ondina, Salvador, Bahia - CEP: 40.170-115*

### ***Medicina Veterinária***

**Grau acadêmico:** Bacharelado

**Turno:** Diurno

**Campus:** Ondina

**Oferta de vagas anual:** 150

**Contato:** ceag-emevz@ufba.br

### ***Zootecnia***

**Grau acadêmico:** Bacharelado

**Turno:** Diurno

**Campus:** Ondina

**Oferta de vagas anual:** 90

**Contato:** ceag-emevz@ufba.br



# ÁREA II: CIÊNCIAS BIOLÓGICAS E SAÚDE

## ESCOLA DE NUTRIÇÃO



Av. Reitor Miguel Calmon - Vale do Canela,  
Salvador, Bahia - CEP: 40.110-903

### ***Gastronomia***

**Grau acadêmico:** Bacharelado

**Turno:** Diurno

**Campus:** Vale do Canela

**Oferta de vagas anual:** 60

**Contato:** gatrocoleg@ufba.br

### ***Nutrição***

**Grau acadêmico:** Bacharelado

**Turno:** Diurno

**Campus:** Vale do Canela

**Oferta de vagas anual:** 60

**Contato:** nutcoleg@ufba.br

## FACULDADE DE EDUCAÇÃO



Av. Reitor Miguel Calmon - Vale do Canela,  
Salvador, Bahia - CEP: 40.110-903

### ***Ciências Naturais***

**Grau acadêmico:** Licenciatura

**Turno:** Diurno

**Campus:** Vale do Canela

**Oferta de vagas anual:** 60

**Contato:** colegiadosfaced@ufba.br

# ÁREA II: CIÊNCIAS BIOLÓGICAS E SAÚDE

## FACULDADE DE FARMÁCIA



Rua Barão de Jeremoabo, n. 147 - Ondina,  
Salvador, Bahia - CEP: 40.170-115

### ***Farmácia***

**Grau acadêmico:** Bacharelado

**Turno:** Diurno e noturno

**Campus:** Ondina

**Oferta de vagas anual:** 185

**Contato:** farmacia@ufba.br | farnoite@ufba.br

## FACULDADE DE MEDICINA DA BAHIA



Av.Reitor Miguel Calmon - Vale do Canela,  
Salvador, Bahia - CEP: 40.110-903

### ***Medicina***

**Grau acadêmico:** Bacharelado

**Turno:** Diurno

**Campus:** Vale do Canela

**Oferta de vagas anual:** 160

**Contato:** colfamed@ufba.br

### ***Terapia Ocupacional***

**Grau acadêmico:** Bacharelado

**Turno:** Diurno

**Campus:** Vale do Canela

**Oferta de vagas anual:** 60

**Contato:** colegiadoto.fmb@ufba.br

# ÁREA II: CIÊNCIAS BIOLÓGICAS E SAÚDE

## FACULDADE DE ODONTOLOGIA



Av. Araújo Pinho, n. 92 - Canela, Salvador,  
Bahia - CEP: 40.100-150

### ***Odontologia***

**Grau acadêmico:** Bacharelado

**Turno:** Diurno

**Campus:** Canela

**Oferta de vagas anual:** 120

**Contato:** colegodo@ufba.br

## INSTITUTO DE BIOLOGIA



Rua Barão de Jeremoabo, n. - Ondina,  
Salvador, Bahia - CEP: 40.170-115

### ***Ciências Biológicas***

**Grau acadêmico:** Licenciatura

**Turno:** Diurno e noturno

**Campus:** Ondina

**Oferta de vagas anual:** 135

**Contato:** biodiurno@ufba.br

### ***Ciências Biológicas***

**Grau acadêmico:** Bacharelado

**Turno:** Diurno

**Campus:** Ondina

**Oferta de vagas anual:** inclusas nas vagas acima (ABI)\*

**Contato:** biodiurno@ufba.br

# ÁREA II: CIÊNCIAS BIOLÓGICAS E SAÚDE

## INSTITUTO DE CIÊNCIAS DA SAÚDE



Av. Reitor Miguel Calmon - Vale do Canela,  
Salvador, Bahia - CEP: 40.110-100

### ***Biotecnologia***

**Grau acadêmico:** Bacharelado

**Turno:** Noturno

**Campus:** Canela

**Oferta de vagas anual:** 60

**Contato:** colbiotec@ufba.br

## INSTITUTO MULTIDISCIPLINAR EM SAÚDE



Rua Hormindos Barros, n. 58, Quadra 17, Lote 58 -  
Vitória da Conquista, Bahia - CEP: 45.029-094

### ***Biotecnologia***

**Grau acadêmico:** Bacharelado

**Turno:** Diurno

**Campus:** Anísio Teixeira

**Oferta de vagas anual:** 45

**Contato:** colbiotecims@ufba.br

### ***Ciências Biológicas***

**Grau acadêmico:** Bacharelado

**Turno:** Diurno

**Campus:** Anísio Teixeira

**Oferta de vagas anual:** 45

**Contato:** colbioims@ufba.br

# ÁREA II: CIÊNCIAS BIOLÓGICAS E SAÚDE

**INSTITUTO MULTIDISCIPLINAR EM SAÚDE**



Rua Hormindos Barros, n. 58, Quadra 17, Lote 58 - Vitória da Conquista, Bahia - CEP: 45.029-094

## ***Enfermagem***

**Grau acadêmico:** Bacharelado

**Turno:** Diurno

**Campus:** Anísio Teixeira

**Oferta de vagas anual:** 40

**Contato:** enfermagemimsufba@gmail.com

## ***Farmácia***

**Grau acadêmico:** Bacharelado

**Turno:** Diurno

**Campus:** Anísio Teixeira

**Oferta de vagas anual:** 40

**Contato:** farmaciaims@ufba.br

## ***Medicina***

**Grau acadêmico:** Bacharelado

**Turno:** Diurno

**Campus:** Anísio Teixeira

**Oferta de vagas anual:** 45

**Contato:** colmedicinains@ufba.br

# ÁREA II: CIÊNCIAS BIOLÓGICAS E SAÚDE

## INSTITUTO MULTIDISCIPLINAR EM SAÚDE



Rua Hormindos Barros, n. 58, Quadra 17, Lote 58 - Vitória da Conquista, Bahia - CEP: 45.029-094

### ***Nutrição***

**Grau acadêmico:** Bacharelado  
**Turno:** Diurno  
**Campus:** Anísio Teixeira  
**Oferta de vagas anual:** 40  
**Contato:** nutimsufba@gmail.com

### ***Psicologia***

**Grau acadêmico:** Bacharelado  
**Turno:** Diurno  
**Campus:** Anísio Teixeira  
**Oferta de vagas anual:** 45  
**Contato:** psicologiaaims@ufba.br

## INSTITUTO MULTIDISCIPLINAR DE REABILITAÇÃO E SAÚDE



Rua Padre Feijó, n. 312 - Canela, Salvador, Bahia - CEP: 40.110-170

### ***Fisioterapia***

**Grau acadêmico:** Bacharelado  
**Turno:** Diurno  
**Campus:** Canela  
**Oferta de vagas anual:** 90  
**Contato:** fisioterapiaics@ufba.br

# ÁREA II: CIÊNCIAS BIOLÓGICAS E SAÚDE

## INSTITUTO MULTIDISCIPLINAR DE REABILITAÇÃO E SAÚDE



*Rua Padre Feijó, n. 312 - Canela, Salvador, Bahia - CEP: 40.110-170*

### ***Fonoaudiologia***

**Grau acadêmico:** Bacharelado

**Turno:** Diurno

**Campus:** Canela

**Oferta de vagas anual:** 60

**Contato:** colegiadowfono@gmail.com

## INSTITUTO DE SAÚDE COLETIVA



*Rua Basílio da Gama - Canela, Salvador, Bahia - CEP: 40.110-040*

### ***Saúde Coletiva***

**Grau acadêmico:** Bacharelado

**Turno:** Noturno

**Campus:** Canela

**Oferta de vagas anual:** 45

**Contato:** colegisc@ufba.br

ÁREA III

# FILOSOFIA E CIÊNCIAS HUMANAS





# ÁREA III: FILOSOFIA E CIÊNCIAS HUMANAS

**ESCOLA DE ADMINISTRAÇÃO**



Av. Reitor Miguel Calmon - Vale do Canela,  
Salvador, Bahia - CEP: 40.110-903

## ***Administração***

**Grau acadêmico:** Bacharelado

**Turno:** Diurno

**Campus:** Vale do Canela

**Oferta de vagas anual:** 155

**Contato:** coladm@ufba.br

## ***Administração Pública e Gestão Social***

**Grau acadêmico:** Bacharelado

**Turno:** Noturno

**Campus:** Vale do Canela

**Oferta de vagas anual:** 40

**Contato:** belapgs@ufba.br

## ***Secretariado Executivo***

**Grau acadêmico:** Bacharelado

**Turno:** Diurno

**Campus:** Vale do Canela

**Oferta de vagas anual:** 80

**Contato:** colsec@ufba.br

# ÁREA III: FILOSOFIA E CIÊNCIAS HUMANAS

## FACULDADE DE CIÊNCIAS CONTÁBEIS



*Av. Reitor Miguel Calmon - Vale do Canela,  
Salvador, Bahia - CEP: 40.110-903*

### ***Ciências Contábeis***

**Grau acadêmico:** Bacharelado

**Turno:** Diurno e noturno

**Campus:** Vale do Canela

**Oferta de vagas anual:** 160

**Contato:** [colegiadofcc@ufba.br](mailto:colegiadofcc@ufba.br)

## FACULDADE DE COMUNICAÇÃO



*Rua Barão de Jeremoabo, s/n - Ondina,  
Salvador, Bahia - CEP: 40.170-115*

### ***Comunicação - Produção em Comunicação e Cultura***

**Grau acadêmico:** Bacharelado

**Turno:** Diurno

**Campus:** Ondina

**Oferta de vagas anual:** 60

**Contato:** [comunica@ufba.br](mailto:comunica@ufba.br)

### ***Jornalismo***

**Grau acadêmico:** Bacharelado

**Turno:** Diurno

**Campus:** Ondina

**Oferta de vagas anual:** 60

**Contato:** [comunica@ufba.br](mailto:comunica@ufba.br)

# ÁREA III: FILOSOFIA E CIÊNCIAS HUMANAS

## FACULDADE DE DIREITO



Rua da Paz, s/n, Graça, Salvador, Bahia -  
CEP: 40.150-140

### ***Direito***

**Grau acadêmico:** Bacharelado

**Turno:** Diurno e noturno

**Campus:** Canela

**Oferta de vagas anual:** 400

**Contato:** [colegiado.fdufba@ufba.br](mailto:colegiado.fdufba@ufba.br)

## FACULDADE DE ECONOMIA



Av. Reitor Miguel Calmon - Vale do Canela,  
Salvador, Bahia - CEP: 40.110-903

### ***Ciências Econômicas***

**Grau acadêmico:** Bacharelado

**Turno:** Diurno

**Campus:** Piedade

**Oferta de vagas anual:** 90

**Contato:** [economia@ufba.br](mailto:economia@ufba.br)

# ÁREA III: FILOSOFIA E CIÊNCIAS HUMANAS

## FACULDADE DE EDUCAÇÃO



Av. Reitor Miguel Calmon - Vale do Canela,  
Salvador, Bahia - CEP: 40.110-903

### ***Educação Física***

**Grau acadêmico:** Licenciatura

**Turno:** Diurno

**Campus:** Vale do Canela

**Oferta de vagas anual:** 45

**Contato:** colegiadosfaced@ufba.br

### ***Pedagogia***

**Grau acadêmico:** Licenciatura

**Turno:** Diurno e Noturno

**Campus:** Vale do Canela

**Oferta de vagas anual:** 140

**Contato:** colegiadosfaced@ufba.br

## FACULDADE DE FILOSOFIA E CIÊNCIAS HUMANAS



Estrada de São Lázaro, n. 197 - Federação,  
Salvador, Bahia - CEP: 40.210-730

### ***Ciências Sociais***

**Grau acadêmico:** Licenciatura

**Turno:** Diurno

**Campus:** São Lázaro

**Oferta de vagas anual:** 120

**Contato:** colegiadociso@gmail.com

# ÁREA III: FILOSOFIA E CIÊNCIAS HUMANAS

## FACULDADE DE FILOSOFIA E CIÊNCIAS HUMANAS



Estrada de São Lázaro, n. 197 - Federação,  
Salvador, Bahia - CEP: 40.210-730

### ***Ciências Sociais***

**Grau acadêmico:** Bacharelado

**Turno:** Diurno

**Campus:** São Lázaro

**Oferta de vagas anual:** inclusas nas vagas acima (ABI)\*

**Contato:** [colegiadociso@ufba.br](mailto:colegiadociso@ufba.br)

### ***Estudos de Gênero e Diversidade***

**Grau acadêmico:** Bacharelado

**Turno:** Noturno

**Campus:** São Lázaro

**Oferta de vagas anual:** 50

**Contato:** [generoediversidade@ufba.br](mailto:generoediversidade@ufba.br)

### ***Filosofia***

**Grau acadêmico:** Licenciatura

**Turno:** Diurno

**Campus:** São Lázaro

**Oferta de vagas anual:** 50

**Contato:** [colsofia@ufba.br](mailto:colsofia@ufba.br)

# ÁREA III: FILOSOFIA E CIÊNCIAS HUMANAS

## FACULDADE DE FILOSOFIA E CIÊNCIAS HUMANAS



Estrada de São Lázaro, n. 197 - Federação,  
Salvador, Bahia - CEP: 40.210-730

### ***Filosofia***

**Grau acadêmico:** Bacharelado

**Turno:** Diurno

**Campus:** São Lázaro

**Oferta de vagas anual:** inclusas nas vagas acima (ABI)\*

**Contato:** colsofia@ufba.br

### ***História***

**Grau acadêmico:** Licenciatura

**Turno:** Diurno e noturno

**Campus:** São Lázaro

**Oferta de vagas anual:** 95

**Contato:** fch07@ufba.br | colegiadohistorianot@ufba.br

### ***História***

**Grau acadêmico:** Bacharelado

**Turno:** Diurno

**Campus:** São Lázaro

**Oferta de vagas anual:** inclusas nas vagas acima (ABI)\*

**Contato:** fch07@ufba.br

# ÁREA III: FILOSOFIA E CIÊNCIAS HUMANAS

## FACULDADE DE FILOSOFIA E CIÊNCIAS HUMANAS



*Estrada de São Lázaro, n. 197 - Federação,  
Salvador, Bahia - CEP: 40.210-730*

### ***Museologia***

**Grau acadêmico:** Bacharelado

**Turno:** Diurno

**Campus:** São Lázaro

**Oferta de vagas anual:** 40

**Contato:** [colegiadamuseologia@ufba.br](mailto:colegiadamuseologia@ufba.br)

## INSTITUTO DE CIÊNCIAS DA INFORMAÇÃO



*Av. Reitor Miguel Calmon - Canela, Salvador,  
Bahia - CEP: 40.110-100*

### ***Arquivologia***

**Grau acadêmico:** Bacharelado

**Turno:** Diurno e noturno

**Campus:** Canela

**Oferta de vagas anual:** 90

**Contato:** [arquivol@ufba.br](mailto:arquivol@ufba.br)

### ***Biblioteconomia e Documentação***

**Grau acadêmico:** Bacharelado

**Turno:** Diurno

**Campus:** Canela

**Oferta de vagas anual:** 60

**Contato:** [bibliot@ufba.br](mailto:bibliot@ufba.br)

# ÁREA III: FILOSOFIA E CIÊNCIAS HUMANAS

**INSTITUTO DE PSICOLOGIA**



*Av. Reitor Miguel Calmon - Vale do Canela,  
Salvador, Bahia - CEP: 40.110-903*

## ***Psicologia***

**Grau acadêmico:** Bacharelado

**Turno:** Diurno

**Campus:** São Lázaro

**Oferta de vagas anual:** 90

**Contato:** psicologia@ufba.br

## ***Serviço Social***

**Grau acadêmico:** Bacharelado

**Turno:** Diurno

**Campus:** São Lázaro

**Oferta de vagas anual:** 90

**Contato:** servsocial@ufba.br



ÁREA IV

# LETRAS



# ÁREA IV: LETRAS

**INSTITUTO DE LETRAS**



*Rua Barão de Jeremoabo, nº 147 - Ondina,  
Salvador, Bahia - CEP: 40170-115*

## ***Letras Vernáculas***

**Grau acadêmico:** Licenciatura

**Turno:** Diurno e noturno

**Campus:** Ondina

**Oferta de vagas anual:** 135

**Contato:** clv480@ufba.br

## ***Letras Vernáculas***

**Grau acadêmico:** Bacharelado

**Turno:** Diurno

**Campus:** Ondina

**Oferta de vagas anual:** inclusas nas vagas acima (ABI)\*

**Contato:** ccletras@ufba.br

## ***Letras Vernáculas com Língua Estrangeira***

**Grau acadêmico:** Licenciatura

**Turno:** Diurno

**Campus:** Ondina

**Oferta de vagas anual:** 90

**Contato:** clvle402@ufba.br

# ÁREA IV: LETRAS

**INSTITUTO DE LETRAS**



*Rua Barão de Jeremoabo, nº 147 - Ondina,  
Salvador, Bahia - CEP: 40170-115*

## ***Letras - Língua Estrangeira Moderna ou Clássica***

**Grau acadêmico:** Licenciatura

**Turno:** Diurno e noturno

**Campus:** Ondina

**Oferta de vagas anual:** 180

**Contato:** cletras481@ufba.br

## ***Letras - Língua Estrangeira Moderna ou Clássica***

**Grau acadêmico:** Bacharelado

**Turno:** Diurno

**Campus:** Ondina

**Oferta de vagas anual:** inclusas nas vagas acima (ABI)\*

**Contato:** cl403@ufba.br

ÁREA V

# ARTES



# ÁREA V: ARTES

**ESCOLA DE BELAS ARTES**



*Rua Araújo Pinho, nº 212 - Canela, Salvador,  
Bahia - CEP: 40110-150*

## ***Artes Visuais***

**Grau acadêmico:** Bacharelado

**Turno:** Diurno

**Campus:** Canela

**Oferta de vagas anual:** 60

**Contato:** plastica@ufba.br

## ***Decoração***

**Grau acadêmico:** Bacharelado

**Turno:** Diurno

**Campus:** Canela

**Oferta de vagas anual:** 20

**Contato:** decorac@ufba.br

## ***Desenho e Plástica***

**Grau acadêmico:** Licenciatura

**Turno:** Diurno

**Campus:** Canela

**Oferta de vagas anual:** 60

**Contato:** licenciatura.artes@ufba.br

# ÁREA V: ARTES

## ESCOLA DE BELAS ARTES



*Rua Araújo Pinho, nº 212 - Canela, Salvador,  
Bahia - CEP: 40110-150*

### ***Design***

**Grau acadêmico:** Bacharelado

**Turno:** Diurno

**Campus:** Ondina

**Oferta de vagas anual:** 25

**Contato:** dindust@ufba.br

## ESCOLA DE DANÇA



*Rua Araújo Pinho, nº 212 - Canela, Salvador,  
Bahia - CEP: 40110-150*

### ***Dança***

**Grau acadêmico:** Bacharelado

**Turno:** Diurno

**Campus:** Ondina

**Oferta de vagas anual:** 75

**Contato:** dan03@ufba.br

### ***Dança***

**Grau acadêmico:** Licenciatura

**Turno:** Diurno e noturno

**Campus:** Ondina

**Oferta de vagas anual:** inclusas nas vagas acima (ABI)\*

**Contato:** colegiadodancanot@ufba.br

# ÁREA V: ARTES

## ESCOLA DE MÚSICA



Rua Araújo Pinho, nº 55 - Canela, Salvador,  
Bahia - CEP: 40.110-913

### ***Canto Lírico***

**Grau acadêmico:** Bacharelado

**Turno:** Diurno

**Campus:** Canela

**Oferta de vagas anual:** 10

**Contato:** colemus@ufba.br

### ***Composição e Regência***

**Grau acadêmico:** Bacharelado

**Turno:** Diurno

**Campus:** Canela

**Oferta de vagas anual:** 20

**Contato:** colemus@ufba.br

### ***Instrumento***

**Grau acadêmico:** Bacharelado

**Turno:** Diurno

**Campus:** Canela

**Oferta de vagas anual:** 25

**Contato:** colemus@ufba.br

# ÁREA V: ARTES

## ESCOLA DE MÚSICA



Rua Araújo Pinho, nº 55 - Canela, Salvador,  
Bahia - CEP: 40.110-913

### ***Música***

**Grau acadêmico:** Licenciatura

**Turno:** Diurno

**Campus:** Canela

**Oferta de vagas anual:** 20

**Contato:** colemus@ufba.br

### ***Música Popular***

**Grau acadêmico:** Bacharelado

**Turno:** Diurno

**Campus:** Canela

**Oferta de vagas anual:** 20

**Contato:** colemus@ufba.br

## ESCOLA DE TEATRO



Rua Araújo Pinho, nº 212 - Canela, Salvador,  
Bahia - CEP: 40110-150

### ***Artes Cênicas***

**Grau acadêmico:** Bacharelado

**Turno:** Diurno

**Campus:** Canela

**Oferta de vagas anual:** 30

**Contato:** colegiadodeteatro@ufba.br



# ÁREA V: ARTES

## ESCOLA DE TEATRO



*Rua Araújo Pinho, nº 212 - Canela, Salvador,  
Bahia - CEP: 40110-150*

### ***Teatro***

**Grau acadêmico:** Licenciatura

**Turno:** Diurno

**Campus:** Canela

**Oferta de vagas anual:** 26

**Contato:** [colegiadodeteatro@ufba.br](mailto:colegiadodeteatro@ufba.br)

# **BACHARELADOS INTERDISCIPLINARES**



# ÁREA I: CIÊNCIAS FÍSICAS, MATEMÁTICA E TECNOLOGIAS

**INSTITUTO DE HUMANIDADES, ARTES E  
CIÊNCIAS PROFESSOR MILTON SANTOS**



*Rua Barão de Jeremoabo, s/n - Ondina,  
Salvador, Bahia - CEP: 40.170-115*

## ***Interdisciplinar em Ciência e Tecnologia***

**Grau acadêmico:** Bacharelado

**Turno:** Diurno e noturno

**Campus:** Ondina

**Oferta de vagas anual:** 300

**Contato:** bicetdiurno@ufba.br | bicetnoturno@ufba.br

**INSTITUTO DE CIÊNCIA, TECNOLOGIA  
E INOVAÇÃO**



*Rua do Telegrafo - Centro, Camaçari, Bahia -  
CEP: 42.809-000*

## ***Interdisciplinar em Ciência, Tecnologia e Inovação***

**Grau acadêmico:** Bacharelado

**Turno:** Diurno

**Campus:** Carlos Marighella - Camaçari

**Oferta de vagas anual:** 100

**Contato:** colicti@ufba.br

# ÁREA II: CIÊNCIAS BIOLÓGICAS E SAÚDE

**INSTITUTO DE HUMANIDADES, ARTES E  
CIÊNCIAS PROFESSOR MILTON SANTOS**



*Rua Barão de Jeremoabo, s/n - Ondina,  
Salvador, Bahia - CEP: 40.170-115*

## ***Interdisciplinar em Saúde***

**Grau acadêmico:** Bacharelado

**Turno:** Diurno e noturno

**Campus:** Ondina

**Oferta de vagas anual:** 300

**Contato:** [bisaudediurno@ufba.br](mailto:bisaudediurno@ufba.br) | [bisaudenoturno@ufba.br](mailto:bisaudenoturno@ufba.br)

# ÁREA III: FILOSOFIA E CIÊNCIAS HUMANAS

**INSTITUTO DE HUMANIDADES, ARTES E  
CIÊNCIAS PROFESSOR MILTON SANTOS**



*Rua Barão de Jeremoabo, s/n - Ondina,  
Salvador, Bahia - CEP: 40.170-115*

## ***Interdisciplinar em Humanidades***

**Grau acadêmico:** Bacharelado

**Turno:** Diurno e noturno

**Campus:** Ondina

**Oferta de vagas anual:** 400

**Contato:** [bihumanidadesdiurno@ufba.br](mailto:bihumanidadesdiurno@ufba.br)

# ÁREA V: ARTES

**INSTITUTO DE HUMANIDADES, ARTES E  
CIÊNCIAS PROFESSOR MILTON SANTOS**



*Rua Barão de Jeremoabo, s/n - Ondina,  
Salvador, Bahia - CEP: 40.170-115*

## ***Interdisciplinar em Artes***

**Grau acadêmico:** Bacharelado

**Turno:** Diurno e noturno

**Campus:** Ondina

**Oferta de vagas anual:** 300

**Contato:** [biartesdiurno@ufba.br](mailto:biartesdiurno@ufba.br) | [biartesnoturno@ufba.br](mailto:biartesnoturno@ufba.br)

# 2023

CATÁLOGO DE CURSOS  
GRADUAÇÃO

